

CORTE

1.-Pieza delantera. 2 cortes — 2.-Pieza trasera. 2 cortes
— 3.-Fondo de bolsillo. 2 Cortes — 4.-Bolsillo 2 Cortes
— 5.-Lazo de cintura. 2 cortes

CONFECCION

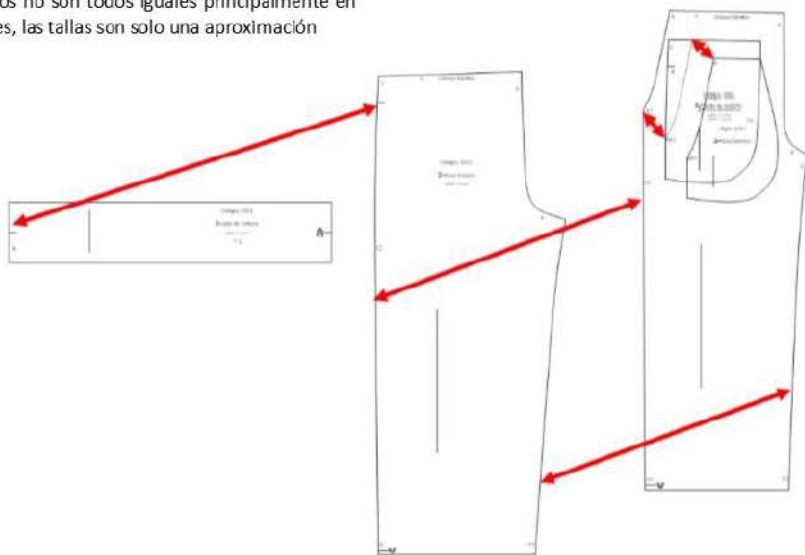
A.-Colocar los bolsillos — B.-Armar y fijar los lazos en la
pieza delantera — C.-Coser los costados — D.-Coser la
entrepierna — E.-Coser el tiro — F.-Colocar elástico

ESPECIFICACIONES

Telas Planas, Amasado, Gabardina — Elástico de 3 cms
ancho — Las piezas del molde incluyen 1 cm de costura
— Si su trabajo es por talla, corte las piezas como lo
indica el molde. Si su trabajo es personalizado, ajuste el
molde a las medidas del cuerpo antes de cortar —
Consulte la Tabla de Medidas Punto Patrones. Recuerde
que los cuerpos no son todos iguales principalmente en
Tallas Infantiles, las tallas son solo una aproximación

CONSUMO DE TELA

Para la T-
Se considero cortes en tela de 1,50 mts de ancho. Si el
ancho es otro, consulte el consumo con su proveedor



**CODIGO
1051**

PANTALÓN ANCHO CON RECOGIDO INFANTIL



TALLAS/SIZES

24m 36m 4 6 8 10

12 14 16

- Adquiere Patrones Digitales. Descarga e imprime en casa.
- Matrices para Maquinas Bordadoras. Encuentra PES, JEFF, XXX
- Patrones Impresos, adquiere tus compras online con despachos a todo Chile.
- Encuentra puntos de ventas mas cercanos. Servicios, Articulos y mas en un solo lugar.

www.puntopatrones.com



Punto Patrones

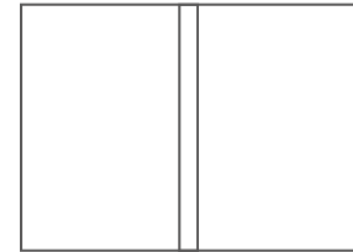




- PATRONES INCLUYEN 1 CENTIMETRO DE COSTURA PARA CORTAR Y ARMAR
- CONFIGURE SU IMPRESORA AL MISMO FORMATO DE HOJA QUE ELIGIO
- PATTERNS INCLUDE 1 CENTIMETER OF SEWING TO CUT AND ASSEMBLE
- CONFIGURE YOUR PRINTER TO THE SAME PAPER FORMAT YOU CHOOSE



 **JUNTAR HOJAS**
PUT PAPER TOGETHER

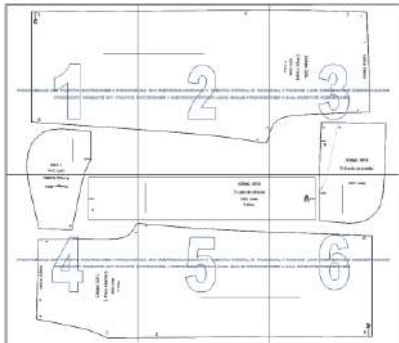


 **NO MONTAR**
DO NOT MOUNT PAPER

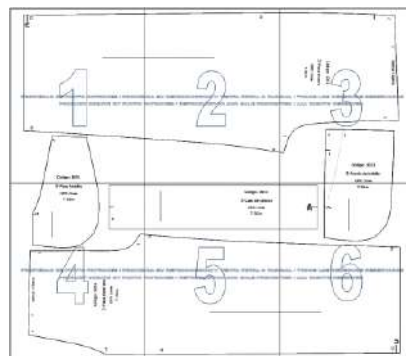
ARMADO DE LAS HOJAS POR TALLAS

PAPER ASSEMBLY

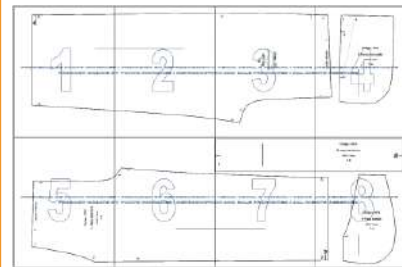
24m



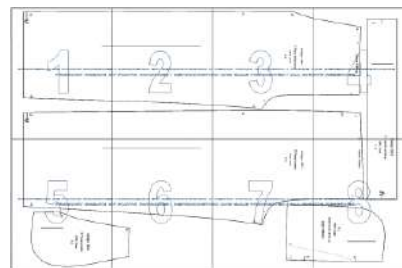
36m



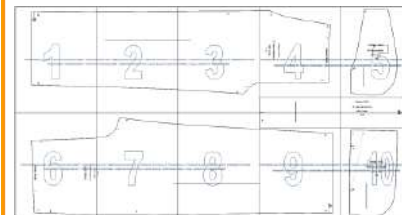
4



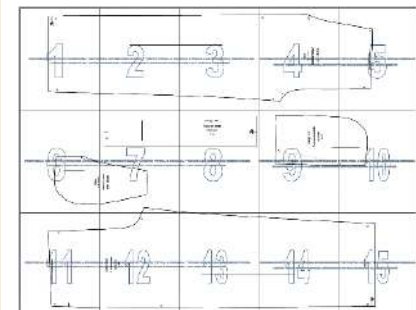
6



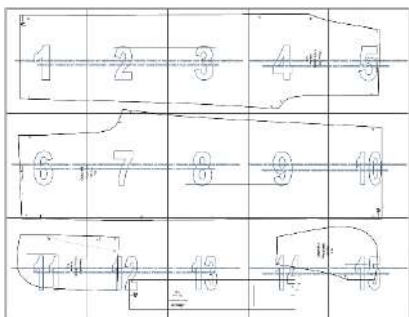
8



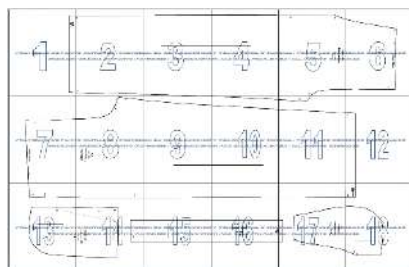
10



12



14



16

